



Au fil de nos lignes...



transN

Bienvenue

sur la ligne 120

Bienvenue sur la ligne 120. Elle relie la gare de Neuchâtel au village de Rochefort en passant par Peseux, Milvignes et Chambrelieu. Sur ce long tracé, partez à l'aventure en découvrant tous les coins secrets et incontournables. Entre nature et culture, tout le monde y trouvera de quoi faire!

Soyez curieux et laissez-vous guider.



LES QUATRE INCONTOURNABLES

Gor du Vauseyon

Une belle escapade dans la nature neuchâteloise.
Arrêt Neuchâtel, Beaugard



C'est fait!

Théâtre Tumulte

Théâtre professionnel depuis 1989.
Arrêt Peseux, Placeuses



C'est fait!

ParaBôle Festival

Un festival local où la musique règne dans une ambiance festive et décontractée.
Arrêt Bôle, Pierre-à-Sisier



C'est fait!

Balade de Trois-Rods

Véritable petit hameau qui vous fera voyager dans le temps.
Arrêt Chambrelieu, Village



C'est fait!

Activité insolite Salle d'escalade Asenaline

Une salle d'escalade intérieure dans le canton de Neuchâtel. Les nombreuses voies destinées à tous les niveaux sont à découvrir!
Arrêt Neuchâtel, Cimetière



A propos des Horaires

La ligne 120 circule avec une cadence de 30 minutes en journée, la semaine et le week-end. Depuis la gare de Chambrelieu, transbordez sur la ligne 223 pour vous rendre à La Chaux-de-Fonds ou au Locle, ou à Bôle pour partir dans le Val-de-Travers avec la ligne 221. Attention aux arrêts de Rochefort qui sont tous unidirectionnels. Vous trouverez tous les horaires des lignes sur le site www.transn.ch mais aussi sur l'app transN.

Bloc notes

Blank lines for notes.

Matériel à prévoir

- Boussole
- Chapeau
- Sac-à-dos
- Appareil photo



Le bon plan

Vous recherchez d'autres idées d'activités sur d'autres lignes? Collectionnez l'ensemble des cartes en vous rendant dans un point de vente transN ou sur www.transn.ch et redécouvrez le canton le plus simplement possible!

Types d'activités

- Culture & Musées
- Sports & Loisirs
- Pratique
- Hébergement
- Restauration & Terroir
- Incontournables

Truc & astuce



Des activités pour petits & grands



Chambrelieu

- Les Grattes de bise
- L'Erable
- Ecole
- Carrefour
- La Sauvage
- Chambrelieu Gare
- Abri forestier Le Belvédère
- Pierre-à-Sisier
- Solitude
- Collèges
- Sous-le-Pré
- Perreuses
- Source
- Thiébaud & Co
- Tosalli Sport
- Place de jeux
- Théâtre de Colombier

Milvignes

- Le + photogénique
- Le Pré Vert
- Collèges
- Maison d'hôtes Le Temple 8
- Domaine de Chambleau
- St-Etienne
- Château de Colombier
- Marché
- Hôtel de la Couronne
- Parcours Totemi : Faux semblants

Corcelles-Cormondrèche

- Pharmacie
- Cévenols
- Placeuses
- Restaurant de la Gare
- Neuchâtelroule!
- Fornachon
- Tombet
- Caselle
- Cimetière
- Salle d'escalade Asenaline
- Beaugard
- Maison d'hôtes De Marco

Rochefort

- Bloc erratique de Rochefort
- Randonnée vers La Tourne - Rocher de Tablettes
- Grottes de Cotencher
- Randonnée Chambrelieu - Les Gorges de l'Areuse
- Randonnée Chambrelieu - Les Hauts-Genèveys
- Buffet de la Gare Chang Thai
- Torrée au Pré Vert
- Balade de Trois-Rods
- Parcours Vita de Peseux
- Place de pique-nique de Chantemerle
- Caves du Château d'Auvernier
- Domaine Bouvet-Jabloir
- Domaine de Montmollin
- Domaine de la Maison Carrée
- Domaine Henrioud
- Cave et Distillerie de la Ruelle
- Théâtre La Boutade
- Théâtre La Cadamome
- Neuchâtelroule!

Neuchâtel

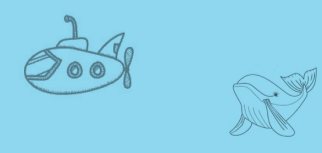
- Belvédère du Plan Vallon de l'Ermitage
- Jardin botanique
- Centre Dürrenmatt
- Place de jeux Charles-Knapp
- La Roche de l'Ermitage
- Etang aux grenouilles de Combacervey
- Sentier du Temps
- Plan
- Côte
- Boine
- Ecluse
- Gare (Nord)
- Haute Ecole Arc
- Conservatoire
- Hôtel Alpes et Lac
- Mei-Jing
- Lycée Jean-Piaget
- Université de Neuchâtel
- Casino de Neuchâtel
- Jardin Anglais et place de jeux
- Parc et place de Jeunes Rives
- Place de jeux du 12 septembre
- Parcours Totemi : Un nouvel espace d'évasion
- Laimina location
- Terrain de beach-volley
- Parcours Totemi : Les fantômes de la Belle-Epoque

Le saviez-vous?

Le site Internet de Jura & 3 Lacs propose 43 webcams sur lesquelles vous pouvez visionner la vue en temps réel de nombreux panoramas de la destination Jura & Trois Lacs.



Lac de Neuchâtel



Hauterive

A SPORTS & LOISIRS

Randonnée dans les gorges du Seyon

Une belle randonnée vous attend depuis Neuchâtel. Découvrez les gorges du Seyon lors d'une marche facile et accessible (4km de long pour 100m de dénivellation). Ne manquez pas la visite du bourg de Valangin à l'arrivée.

Ligne(s) 101 120 380
 Arrêt Neuchâtel, Beaugard

A quelle saison? C'est où?
 printemps été automne hiver intérieur extérieur
 Quel budget? Pour qui?
 gratuit \$ - \$\$ - \$\$\$ grands petits



B SPORTS & LOISIRS

Moulins du Gor du Vauseyon

Un site unique proche du centre-ville de Neuchâtel à découvrir de mai à octobre (visites guidées chaque premier samedi du mois). Le moulin qui date du 17^e siècle est le point de départ pour la randonnée dans les gorges du Seyon.

Ligne(s) 101 120 380
 Arrêt Neuchâtel, Beaugard

A quelle saison? C'est où?
 printemps été automne hiver intérieur extérieur
 Quel budget? Pour qui?
 gratuit \$ - \$\$ - \$\$\$ grands petits



C RESTAURATION & TERROIR

La Maison du Prussien

Dans une ancienne brasserie du XVII^e siècle, ce restaurant gastronomique de renom saura vous surprendre. Laissez-vous tenter par une nuitée romantique confortable.

Ligne(s) 101 120
 Arrêt Neuchâtel, Beaugard

A quelle saison? C'est où?
 printemps été automne hiver intérieur extérieur
 Quel budget? Pour qui?
 gratuit \$ - \$\$ - \$\$\$ grands petits



D SPORTS & LOISIRS

Salle d'escalade l'Asenaline

Découvrez l'escalade dans cette salle sympathique et à l'atmosphère agréable. Plusieurs voies sont disponibles pour tous les niveaux.

Ligne(s) 120
 Arrêt Neuchâtel, Cimetière

A quelle saison? C'est où?
 printemps été automne hiver intérieur extérieur
 Quel budget? Pour qui?
 gratuit \$ - \$\$ - \$\$\$ grands petits



G CULTURE & MUSÉES

Caves du Château d'Auvernier

Etant aujourd'hui une propriété privée, il est tout de même possible d'admirer ce château depuis l'extérieur. Profitez également des heures d'ouverture pour réserver une dégustation et une visite des caves qui datent du XVII^e siècle.

Ligne(s) 120
 Arrêt Auvernier, Pacotte

A quelle saison? C'est où?
 printemps été automne hiver intérieur extérieur
 Quel budget? Pour qui?
 gratuit \$ - \$\$ - \$\$\$ grands petits



H SPORTS & LOISIRS

ParaBôle Festival

En juillet, ne manquez pas le ParaBôle qui fera danser et chanter tous les fans de musique rock grâce à une programmation variée, un cadre original et une atmosphère décontractée.

Ligne(s) 120
 Arrêt Bôle, Pierre-à-Sisier

A quelle saison? C'est où?
 printemps été automne hiver intérieur extérieur
 Quel budget? Pour qui?
 gratuit \$ - \$\$ - \$\$\$ grands petits



J SPORTS & LOISIRS

Torrée au Pré Vert

En contrebas de la gare de Chambrélien, profitez de ce beau espace de paix aménagé pour faire une véritable torrée neuchâteloise.

Ligne(s) 120
 Arrêt Chambrélien, Village

A quelle saison? C'est où?
 printemps été automne hiver intérieur extérieur
 Quel budget? Pour qui?
 gratuit \$ - \$\$ - \$\$\$ grands petits



M SPORTS & LOISIRS

Randonnée vers La Tourne - Rocher de Tablettes

Un itinéraire qui promet de belles sensations. Depuis Rochefort, prenez la direction de La Tourne en forêt pour finalement atteindre le magnifique point de vue du Rocher de Tablettes qui donne sur les 3 lacs et les Alpes.

Ligne(s) 120 424
 Arrêt Rochefort, Ecole

A quelle saison? C'est où?
 printemps été automne hiver intérieur extérieur
 Quel budget? Pour qui?
 gratuit \$ - \$\$ - \$\$\$ grands petits



E SPORTS & LOISIRS

Parcours Vita de Peseux

Une jolie boucle dans la forêt de Peseux saura satisfaire le sportif qui est en vous sur une longueur totale de 2.5km.

Ligne(s) 101 120 380
 Arrêt Corcelles, Pharmacie

A quelle saison? C'est où?
 printemps été automne hiver intérieur extérieur
 Quel budget? Pour qui?
 gratuit \$ - \$\$ - \$\$\$ grands petits



K CULTURE & MUSÉES

Abri forestier Le Belvédère

Pendant votre randonnée aux Gorges de l'Areuse, faites le petit détour jusqu'à l'abri forestier du Belvédère pour votre pause. Vous profiterez d'une vue imprenable sur les Gorges de l'Areuse et le Creux du Van.

Ligne(s) 120 223
 Arrêt Chambrélien, Gare ou Chambrélien

A quelle saison? C'est où?
 printemps été automne hiver intérieur extérieur
 Quel budget? Pour qui?
 gratuit \$ - \$\$ - \$\$\$ grands petits



F CULTURE & MUSÉES

Théâtre Tumulte

Ce petit théâtre qui se veut familial et proche des Neuchâtelois a été créé en 1989. Situé au centre-ville de Peseux, voici une bonne adresse pour divertir toute la famille!

Ligne(s) 120
 Arrêt Peseux, Placeules

A quelle saison? C'est où?
 printemps été automne hiver intérieur extérieur
 Quel budget? Pour qui?
 gratuit \$ - \$\$ - \$\$\$ grands petits



I SPORTS & LOISIRS

Grottes de Cotencher

Il s'agirait du plus vieux site archéologique du canton, datant de la Préhistoire et fréquenté par l'homme de Néandertal. Ce haut lieu historique a également connu la présence de renards polaires, rennes et d'ours des cavernes.

Ligne(s) 120 223
 Arrêt Chambrélien, Gare ou Chambrélien

A quelle saison? C'est où?
 printemps été automne hiver intérieur extérieur
 Quel budget? Pour qui?
 gratuit \$ - \$\$ - \$\$\$ grands petits



L SPORTS & LOISIRS

Balade de Trois-Rods

Immergez-vous dans une autre époque en parcourant ce joli itinéraire qui vous mène sur un sentier forestier en direction de Bôle dans le hameau des Trois-Rods. Profitez de cette balade pour marcher au fil du ruisseau du Merdasson.

Ligne(s) 120 223
 Arrêt Chambrélien, Village

A quelle saison? C'est où?
 printemps été automne hiver intérieur extérieur
 Quel budget? Pour qui?
 gratuit \$ - \$\$ - \$\$\$ grands petits



Le + photogénique sur la ligne
 120
 Rejoignez facilement Les Gorges de l'Areuse depuis la gare de Chambrélien pour une magnifique virée. Au cœur d'une nature luxuriante, rejoignez Boudry au fil de l'eau... Pour la version plus sportive, remontez les gorges direction Noiraigue..



Truc & astuce sur la ligne

120

Depuis la ligne 120, rejoignez rapidement le magnifique belvédère du Plan et le quartier du Vallon de l'Ermitage en prenant le funiculaire Ecluse-Plan (ligne 112) à l'arrêt Boine. Un véritable point de départ pour LE quartier culturel en pleine nature de Neuchâtel.



ZZZ

ONDE VERTE

Grâce à ONDE VERTE, un seul billet suffit pour voyager avec toutes les entreprises de transport public du canton et des districts limitrophes des cantons de Berne et du Jura. Les titres de transports ONDE VERTE vous permettent, durant leur validité, d'effectuer un nombre illimité de trajets dans les zones choisies, sans vous préoccuper de devoir acheter un ticket à chaque changement d'entreprise ou de moyen de transport.

BUREAUX COMMERCIAUX

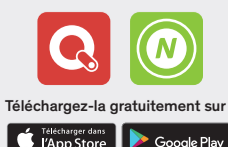
Vous souhaitez pouvoir discuter de vos projets d'excursions et loisirs avec quelqu'un? Nos cinq points de vente vous accueillent du lundi au samedi à Neuchâtel, La Chaux-de-Fonds, Le Locle, Cernier et Fleurier.

FAIRTIQ

Optez pour FAIRTIQ pour voyager en règles et au meilleur tarif à travers toute la Suisse. Plus besoin de connaître les zones ni d'utiliser les distributeurs. FAIRTIQ, c'est le titre de transport le plus facile à utiliser de Suisse. Cette application effectue automatiquement le calcul et la facturation en fonction des trajets effectués.

SITE ET APP

Le site transN vous présente les horaires planifiés et l'app transN vous donne les horaires en temps réel.



HORAIRE COMPLETS

Pour consulter la totalité des horaires, rendez-vous sur transn.ch



PLUS D'INFOS

Retrouvez la gamme complète des activités de cette ligne et encore plus d'informations sur toutes les prestations en scannant le QR-code ci-joint ou rendez-vous sur transn.ch/au-fil-de-nos-lignes.



ESPACE COLLABORATIF

Il manque un endroit, un bon plan pour que notre carte soit votre outil de balade idéal? Vous avez constaté une erreur? N'hésitez pas à nous écrire sur Facebook ou Instagram pour nous envoyer vos informations, photos et coup de coeur!

